



# PLANON MAINTENANCE MANAGEMENT

Damit der Wert Ihrer Immobilien und technischen Betriebsmittel erhalten bleibt





### Planon Maintenance Management umfasst unter anderem:

- Anlagen- und Inventarverwaltung
- Reaktive Instandhaltung
- Wartungsplanung
- Zustandsbewertung
- Zustandsbasierte Wartung
- Mobile Field Services
- Health & Safety

Die Wartung von Gebäuden und technischen Betriebsmitteln ist eine immer komplexer werdende Disziplin. Nicht nur zum Erhalt des Werts Ihres Eigentums, sondern auch aufgrund strenger Gesetzes- und Rechtsvorschriften ist es notwendig, Wartungsarbeiten sorgfältig zu planen, auszuführen und zu monitoren. Außerdem müssen alle Wartungsarbeiten gut geplant und koordiniert werden, damit das Kerngeschäft der Organisation möglichst wenig beeinträchtigt wird und die Betriebskontinuität gewährleistet werden kann.

Mit Planon Maintenance Management kann Ihre Organisation die operativen und wartungsbezogenen Kosten durch sorgfältige Wartungsplanung um 10 bis 15 % senken. Grundlage hierfür sind Instandhaltungsarten, ein effektives Vorrats- und Beschaffungsmanagement und eine effiziente Ausführung mithilfe von Mobile Field Services.



### ANLAGEN- UND INVENTARVERWALTUNG: VERWALTEN SIE ALL IHRE INVENTARE, INSTALLATIONEN UND PRODUKTIONSMITTEL AUF EINER PLATTFORM

Anlagen, Inventar, Installationen und Produktionsmittel unterstützen Ihre Betriebsprozesse. Wenn hierbei Probleme auftreten, kann der Prozess gestört und möglicherweise die Produktivität beeinträchtigt werden. Planon ermöglicht es Organisationen, Betriebsausfälle zu begrenzen und zugleich den gesamten Lebenszyklus von technischen Betriebsmitteln zu verwalten. Von der Beantragung, Beschaffung, Lagerung und Lieferung bis zum Abtransport, Austausch, Abriss oder Verkauf.

- Vereinfachen Sie Prozesse und Wartungsentscheidungen und überwachen Sie aktiv den Zustand und den Ort Ihrer Betriebsmittel sowie wichtige Garantiebestimmungen oder Austauschtermine.
- Koppeln Sie jedes Betriebsmittel an den Lieferanten, die Nutzer und die beteiligten Instandhaltungspartner.
- Erfassen Sie alle Informationen über Ihre Inventare und Vorräte in einer zentralen Datenbank und automatisieren Sie den vollständigen Beschaffungs- und Lagerhaltungsprozess.
- Speichern Sie alle Daten zu einem Artikel an zentraler Stelle. Beispielsweise wie und wann nachbestellt werden kann, welche Mitarbeiter was benutzen dürfen und wo Sie etwas gelagert haben.
- Verwenden Sie Kodierungen und importieren Sie Standardbibliotheken.

### REAKTIVE INSTANDHALTUNG: STÖRUNGEN SCHNELL UND ADÄQUAT ABWICKELN

Störungen wirken sich negativ auf die Kontinuität Ihres Kerngeschäfts aus, verursachen relativ hohe Kosten und ziehen Unruhe und Unzufriedenheit bei den Kunden nach sich. Da sich reaktive Instandhaltung niemals ganz vermeiden lässt, können Ihre Mitarbeiter mit der Planon Lösung für reaktive Instandhaltung rund um die Uhr und sieben Tage die Woche über ihr Smartphone sowie per Intra- und Internet Störungen melden. Durch Standardisierung dieser Prozesse können außerdem die Durchlaufzeiten und zugehörigen Kosten um mehr als 30 % reduziert werden.

- Standardisieren Sie die Prozesse, Workflows, Prioritäten und (externen) Ausführungsaktivitäten und realisieren Sie eine wesentliche Beschleunigung der Störungsbehebung.
- Überwachen Sie die Störungsbehebung auf Grundlage von Service Level Agreements (SLA) und von vereinbarten Durchlaufzeiten, Kosten und Prioritäten.
- Registrieren Sie den Zeit- und

Materialaufwand und verwahren Sie die Wartungshistorie eines Betriebsmittels für künftige Analysen und zu Beweis Zwecken im Falle von Schadensereignissen.

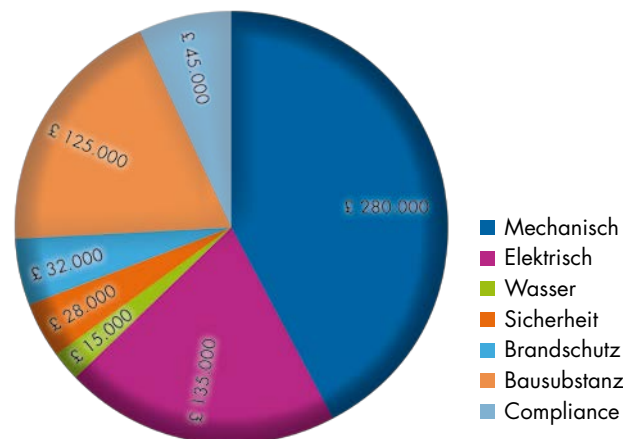
- Leiten Sie eingehende Störungen automatisch an den zuständigen Techniker oder Lieferanten weiter.
- Erstellen Sie eine Wissensdatenbank, in der Sie Lösungen für die am häufigsten gemeldeten Probleme erfassen.

### WARTUNGSPLANUNG: GARANTIERTE WERTERHALTUNG UND KONTINUITÄT

Wenn Sie von der Instandsetzung auf ein Konzept der Wartungsplanung umstellen, können Sie Ihre Betriebs- und Wartungskosten um 10 bis 15 % senken. Das wirkt sich positiv auf die Wertbeständigkeit Ihrer Gebäude, Installationen und Betriebsmittel sowie auf die Kontinuität Ihres Kerngeschäfts aus. Die Planon Lösung für Wartungsplanung ermöglicht es Ihnen, all Ihre routinemäßigen Wartungsaktivitäten zu planen, die damit verbundenen Budgets zu überwachen und darüber hinaus die operative Ausführung zu koordinieren. Sowohl in Eigenregie als auch durch externe Partner.

Wartungsplanung  
nach Anlagentyp

**Geplante Instandhaltung pro Anlagentyp**







- Optimieren Sie Ihre Wartungspläne, senken Sie die Kosten und erhöhen Sie die Effizienz mit dem zuverlässigen Wartungsplaner sowie umfassenden Berichterstattungsmöglichkeiten.
- Nutzen Sie gängige Wartungsbibliotheken.
- Planen Sie Ihre Wartungsaktivitäten sowohl in festen Intervallen als auch auf der Grundlage des gemessenen und des gewünschten Zustands.
- Stellen Sie sicher, dass Wartungsaktivitäten auch tatsächlich ausgeführt werden, indem Sie automatisch Arbeitsaufträge und Benachrichtigungen generieren und weiterleiten lassen.
- Nutzen Sie die benutzerfreundlichen Plantafeln, um verschiedene Wartungsszenarien miteinander zu vergleichen.

### ZUSTANDSBEWERTUNG: OBJEKTIVER EINBLICK IN DEN ZUSTAND IHRER BETRIEBSMITTEL

Bei der Zustandsbewertung von Betriebsmitteln hängt der Zeitpunkt der Instandhaltung vom gewünschten Zustand im Verhältnis zum festgestellten tatsächlichen Zustand ab. Dadurch sparen Sie überflüssige Wartungsaktivitäten und damit Zeit, Geld und Material. Mit der

Planon Lösung für Zustandsbewertung stellen Sie objektiv den aktuellen Zustand einer Installation oder Anlage fest. Indem Sie diesen aktuellen Zustand in einer Planon Datenbank registrieren und mit dem gewünschten Zustand vergleichen, wird automatisch der Instandhaltungsbedarf ermittelt.

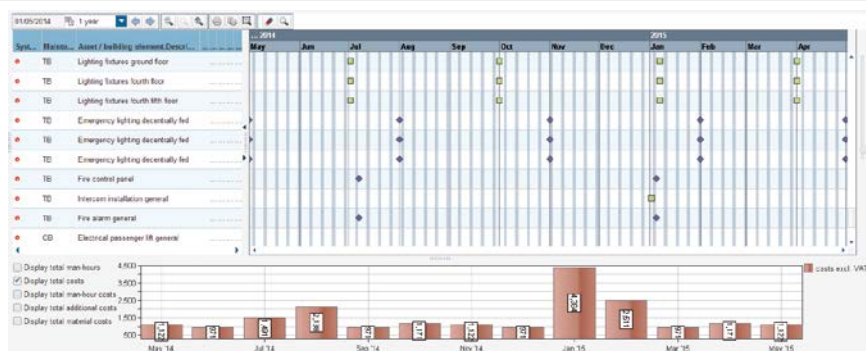
- Messen Sie anhand standardisierter Fragebögen und Beurteilungskriterien objektiv den aktuellen Zustand Ihrer Betriebsmittel.
- Importieren Sie Wartungsbibliotheken mit zustandsbasierten Wartungsaktivitäten oder bauen Sie sich eine eigene Standardbibliothek auf.
- Generieren Sie Wartungspläne, die Ihre Gebäude, Installationen und Betriebsmittel vom gemessenen in den gewünschten Zustand bringen.
- Entwickeln Sie verschiedene Wartungsszenarien und visualisieren Sie die finanziellen Folgen und die Kontinuitätsrisiken.
- Wandeln Sie ein gewähltes Szenario in konkrete Aktivitäten um und lassen Sie nach deren Ausführung den aktuellen Zustand des Betriebsmittels in der Planon Software automatisch aktualisieren.

### ZUSTANDSBASIERTE INSTANDHALTUNG: WARTUNG GENAU ZUR RICHTIGEN ZEIT

Organisationen können Instandhaltungsaktivitäten noch genauer vorhersagen, indem Sie den aktuellen Zustand eines Betriebsmittels in Echtzeit an Ihre Wartungsplanung koppeln. Auf der Grundlage voreinstellbarer Grenzwerte kommunizieren die Betriebsmittel dann über Webservices mit Ihrer Planon Lösung. Sobald ein Grenzwert erreicht ist, wird automatisch die zugehörige Instandhaltungsaktivität generiert. Auf diese Weise ermöglicht es die Planon Lösung für zustandsbasierte Instandhaltung, den Zeitpunkt von Instandhaltungsaktivitäten auf den tatsächlichen Zustand einer Installation oder Maschine abzustimmen, ohne dass hierfür manuelle Inspektionen notwendig sind.

- Integrieren Sie betriebskritische Installationen über Ihr IT-Netzwerk mit dieser Planon Lösung, erkennen Sie automatisch Störungen und generieren Sie unverzüglich die benötigten Aktionen und Kommunikationsmaßnahmen.
- Definieren Sie spezifische Grenzwerte für gekoppelte Betriebsmittel und lassen Sie bei Erreichen eines Grenzwerts automatisch die notwendigen Instandhaltungsaktivitäten generieren.
- Importieren Sie Zählerstände und Messwerte, um so automatisch den genauen Zeitpunkt für verbrauchsabhängige Wartung zu bestimmen und die entsprechenden Maßnahmen zu veranlassen.
- Überwachen Sie die Ausführung der Instandhaltung und übermitteln Sie anschließend automatisch die eventuellen Reset-Werte an das betreffende Betriebsmittel.
- Kombinieren Sie zustandsabhängige und geplante Instandsetzung, um so ein optimales Gleichgewicht zwischen Risiko, Kosten und Kontinuität zu gewährleisten.

### Grafischer Wartungsplaner



Grafische Plantafel



### MOBILE FIELD SERVICES: HÖCHSTE EFFIZIENZ BEI DER AUSFÜHRUNG DER WARTUNG

Planon Maintenance Management erfasst alle Wartungsaktivitäten in einer gemeinsamen Datenbank. So können die Planung, die Zuweisung der Aufgaben an interne Wartungsteams oder externe Ausführende sowie das Monitoring und die Analyse von Wartungsaktivitäten effizienter verlaufen. Mit Planon Mobile Field Services erzielen Sie eine optimale Abstimmung zwischen den Technikern vor Ort und dem Ausführungsprozess. Ihr Personal hat per Smartphone oder Tablett jederzeit und überall Zugang zum Arbeitsangebot und kann die Aufträge somit zügig, sicher und effektiv abarbeiten.

- Geben Sie Technikern immer und überall Zugang zu aktuellen Informationen über ihr Arbeitsaufträge.
- Automatisieren Sie den gesamten Ausführungsprozess und versetzen Sie Ihre Techniker in die Lage, Arbeitsaufträge einzusehen, festgestellte Mängel einzugeben und Aufträge abzuschließen.
- Installieren Sie auf den Smartphones Sicherheitsverfahren, um zu gewährleisten, dass Ihre Mitarbeiter gemäß den einschlägigen Sicherheitsanweisungen arbeiten.

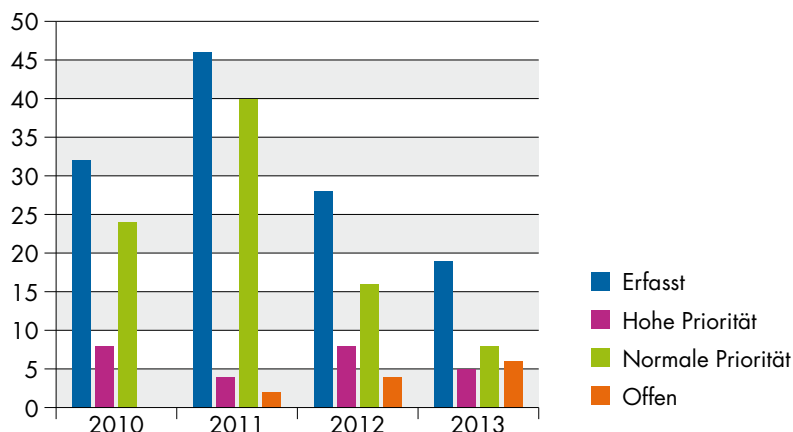
- Nutzen Sie diese skalierbare Lösung, um auf einfache Weise Spitzen bei dem Arbeitsaufträgen zu bewältigen.
- Profitieren Sie vom Cloud-Service, der unbesorgtes Arbeiten ermöglicht und viele Investitionen in Ihre IT-Infrastruktur überflüssig macht.

### HEALTH & SAFETY: NACHWEISBARE EINHALTUNG DER GESETZES- UND RECHTSVORSCHRIFTEN

Planung, Ausführung und Dokumentation von Wartungsarbeiten werden stark durch die Gesetzes- und Rechtsvorschriften reglementiert. Wartungsprojekte werden dadurch immer komplexer, wodurch sich auch die Unfallgefahr erhöht. Auch fundierte Kenntnisse über den Umgang mit gefährlichen Stoffen und den An- und Abtransport von Material, die Beachtung von Sicherheitsvorschriften und nachweisliche fachliche Qualifikationen sind hierbei von großer Bedeutung. Mit dem Health- & Safety -Paket von Planon verfügen Sie über eine Lösung, die es Ihnen ermöglicht, alle relevanten Gesetzes- und Rechtsvorschriften in Ihren Prozessen zu berücksichtigen, anzuwenden und zu dokumentieren.

- Implementieren Sie die Pflichten auf dem Gebiet der Wartung, die sich aus den Gesetzes- und Rechtsvorschriften ergeben, in Ihre Betriebsprozesse.
- Informieren und unterweisen Sie interne und externe Mitarbeiter über Sicherheitsverfahren.
- Planen Sie regelmäßige und vorgeschriebene Inspektionen und Wartungsarbeiten an sicherheitskritischen Anlagen.
- Verwalten, kommunizieren und prüfen Sie regelmäßig Sicherheitspläne und Fluchtwege
- Standardisieren und automatisieren Sie die Prozesse im Zusammenhang mit der Sicherheit und Zugangskontrolle.

#### Health & Safety Störungen



Relevante Ereignisse in Bezug auf Health & Safety



Planon Maintenance Management ist eine der fünf Lösungen in Planon's Computer Aided Facility Management Suite: Planon Universe. Die standardisierten und direkt einsetzbaren Planon Lösungen basieren auf jahrelanger praktischer Erfahrung und marktüblichen Standards. Dadurch ist Planon in der Lage, bewährte Lösungen zu liefern und Dienstleistungen in Bezug auf Immobilien, Accommodation, Arbeitsplätze und Infrastruktur für Organisationen jeglicher Art umfassend, effizient und nachhaltig zu unterstützen, die gekennzeichnet sind durch:

- Eine von Beginn an integriert entwickelte Lösung, basierend auf einer "Single-source-of-truth"
- Integrierte, zukunftssichere Lösungen, die sich mit Ihrer Organisation weiterentwickeln
- International einsetzbare Standard-Software, die lokale Anpassungen ermöglicht
- Sofort nutzbare Prozesse, die wertvolle Managementinformationen liefern
- Erfahrung, Wissen und Marktstandards, kombiniert in einer bewährten Gesamtlösung

Mit über 30 Jahren Erfahrung im Bereich CAFM Software ist Planon der weltweit führende Anbieter von Software für Organisationen die ihre Arbeitsumgebung, die dazugehörigen Services und technischen Betriebsmittel optimieren wollen. Planon liefert innovative Softwarelösungen, bewährte Best Practices und professionelle Dienstleistungen, die zur Steigerung von Produktivität und Kosteneffizienz beitragen. Gartner – das führende und unabhängige Technologie Marktforschungsinstitut – bewertet die Planon CAFM Software seit Jahren als internationalen Marktführer im Magic Quadrant für Integrated Workplace Management Systems (IWMS). Planon ist zudem vollständig nach GEFMA 444 zertifiziert und hat seine umfangreichen Lösungen bereits bei mehr als 2.000 Kunden in Büros auf der ganzen Welt integriert. Um mehr über die Planon CAFM Software zu erfahren, besuchen Sie bitte [planonsoftware.com](http://planonsoftware.com) oder folgen Sie uns auf Twitter @Planon\_DE, @Planon\_AT oder @Planon\_CH.

[planonsoftware.com](http://planonsoftware.com)

#### HAUPTSITZ

Tel.: +31 24 641 31 35  
[info-INT@planonsoftware.com](mailto:info-INT@planonsoftware.com)

#### BELGIEN

Tel.: +32 15 440 088  
[info-BE@planonsoftware.com](mailto:info-BE@planonsoftware.com)

#### DEUTSCHLAND

Tel.: +49 69 244 503 90  
[info-DE@planonsoftware.com](mailto:info-DE@planonsoftware.com)

#### FRANKREICH

Tel.: +33 1 55 85 09 00  
[info-FR@planonsoftware.com](mailto:info-FR@planonsoftware.com)

#### GROSSBRITANNEIN

Tel.: +44 1273 823 557  
[info-UK@planonsoftware.com](mailto:info-UK@planonsoftware.com)

#### HONGKONG

Tel.: +852 2806 3511  
[info-HK@planonsoftware.com](mailto:info-HK@planonsoftware.com)

#### INDIEN

Tel.: +91 40 401 134 09  
[info-IN@planonsoftware.com](mailto:info-IN@planonsoftware.com)

#### KANADA

Tel.: +1 514 789 55 33  
[info-CA@planonsoftware.com](mailto:info-CA@planonsoftware.com)

#### NIEDERLANDE

Tel.: +31 24 641 31 35  
[info-NL@planonsoftware.com](mailto:info-NL@planonsoftware.com)

#### ÖSTERREICH

Tel.: +43 732 665 284  
[info-AT@planonsoftware.com](mailto:info-AT@planonsoftware.com)

#### SINGAPUR

Tel.: +65 6488 2133  
[info-SG@planonsoftware.com](mailto:info-SG@planonsoftware.com)

#### VEREINIGTE STAATEN

Tel.: +1 781 356 09 99  
[info-US@planonsoftware.com](mailto:info-US@planonsoftware.com)